

Securepoint UTM- und VPN-Gateways: Professionelle Vernetzung und Netzwerk-Schutz

Securepoint UTM-Gateways

Securepoint UTM-Lösungen stellen alle wichtigen IT-Sicherheitsanwendungen für ein Netzwerk in einer darauf abgestimmten Security-Appliance bereit. Warum mehr bezahlen? Alle benötigten UTM-Komponenten (Firewall, VPN-Server, Virens Scanner, Spam-Filter, Web-Filter, IDS etc.) sind von Anfang an in der Securepoint Unified Threat Management-Lösung (UTM) integriert und müssen nicht zusätzlich lizenziert werden.

Securepoint VPN-Gateways

Die Securepoint VPN-Gateways (Virtual Private Network) und die zertifizierten KV-SafeNet-Gateways bieten Ihnen sehr leistungsfähige und kostengünstige VPN-Router zur professionellen Standortvernetzung und können sehr einfach auf eine UTM aufgerüstet werden.

Securepoint Operation Center

Mit dem Securepoint Operation Center (SOC) verfügen Sie über ein zentrales Management-System für alle von Ihnen betriebenen VPN- und UTM-Gateways. Tausende VPN-/UTM-Systeme können bequem verwaltet werden. Routinemäßige IT-Abläufe werden so vereinfacht. SOC ist als lokale Desktop- und zentrale Server-Version kostenlos erhältlich. Als Server-Version kann das Operation Center direkt in die Backup-Struktur Ihrer IT implementiert werden. Detaillierte Informationen zum Securepoint Operation Center erhalten Sie in einem gesonderten Prospekt.



Gepüft von den
International Network
Laboratories



KV-S@feNet
Zertifizierte Sicherheitsprodukte



intel ESAA Alliance Member

Das **Securepoint** UTM-/VPN-Security-Konzept

Von der professionellen VPN-Vernetzung bis zur kompletten IT-Sicherheit mit UTM-Systemen

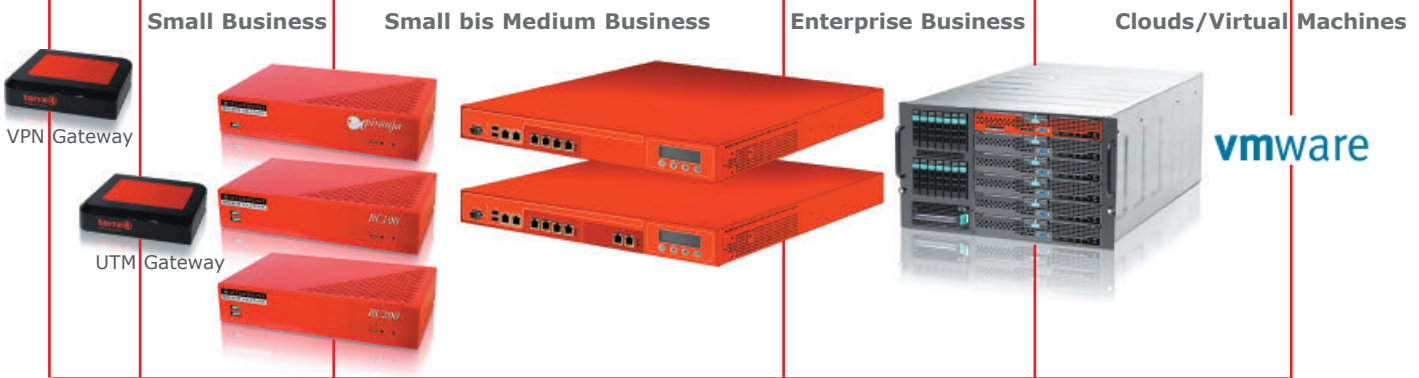
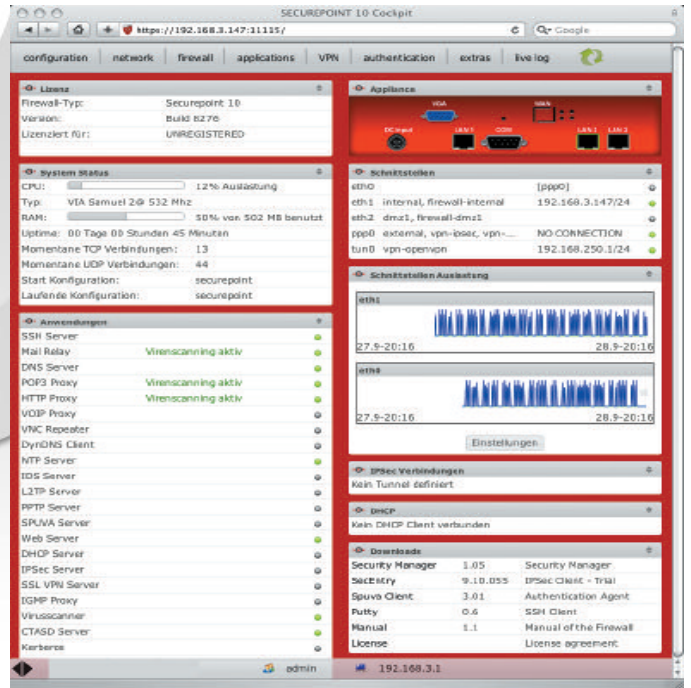
Securepoint UTM-Lösungen bieten eine komplette, effiziente Netzwerk-, Web- und Mail-Sicherheit mittels einer intuitiv bedienbaren, neuen Browser-Benutzerschnittstelle. Sie sind die mit Abstand bedienungsfreundlichsten und kostengünstigsten „All-in-One“-Security-Lösungen auf dem Markt, um sich vor aktuellen Internetgefahren zu schützen. Mehr benötigen Sie nicht!

Der Einstieg: **TERRA VPN- und UTM-Gateways für kleine Kunden und Filialbetriebe!**



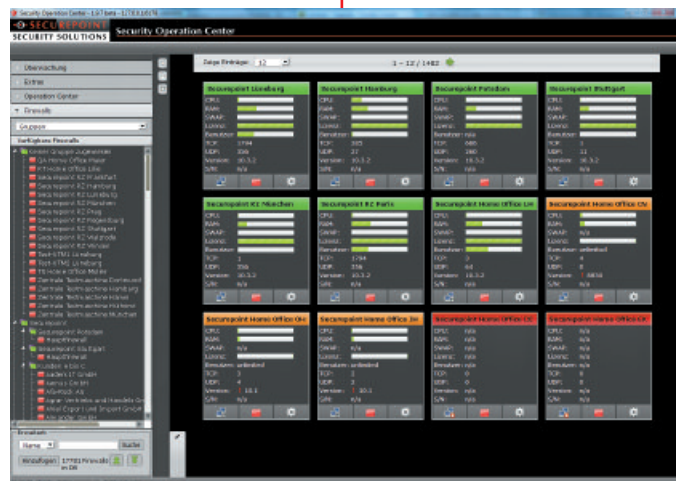
Einfach aufsteigen!

Der einfache Aufstieg zu den High-End-UTM-Lösungen von Securepoint für Ihre großen Security-Projekte!



Das Securepoint Operation Center ist die zentrale Management- und Konfigurationslösung für große, verteilte VPN- und UTM-Security-Systeme.

Das Securepoint Operation Center (SOC) ist eine zentrale Management-Lösung für alle Produkte von Securepoint wie die UTM-/VPN-Gateways, die Network Access Controller, E-Mail-Archivierungsprodukte und bietet ebenfalls die einfache Integration von Lösungen von Dritt-Anbietern. Der sofort verfügbare Status und die Möglichkeit der Systemüberwachung von jedem Ort aus machen aus Konfiguration, Monitoring, Reporting und Verwaltung aller Systeme einen zeitsparenden und übersichtlichen Prozess.



Funktionsübersicht

Übersicht zum Appliance-Management

Web-Oberfläche:	<ul style="list-style-type: none">– grafische, intuitive Benutzeroberfläche zur Konfiguration und Administration in deutsch und englisch (französisch, spanisch in Vorbereitung)– einfach zu bedienener Grundeinrichtungs-Assistent– individuell, gestaltbares UTM-Cockpit zur übersichtlichen, grafischen Darstellung aller UTM-Dienste und -Zustände
Securepoint Operation Center	<ul style="list-style-type: none">– zentrales Management-System zur Verwaltung von tausenden UTM-/VPN-Gateways, Network Access Controllern, E-Mail-Archivierungsprodukten:<ul style="list-style-type: none">– Passwort-/Zugangsdatenverwaltung– Konfigurationsdatenverwaltung– zentrales Backup und Update der Appliances– zentrales Monitoring, Logging und Reporting– rollenbasierte Verwaltung, auditfähig
Securepoint CLI:	– Command Line Interface für automatisierte Rollouts/Konfigurationsänderungen
SNMP	– Unterstützung der SNMP Versionen 1 und 2c

Übersicht der UTM-Security-Funktionen

Router:	– komplett enthaltener Router
Stateful Inspection Firewall:	<ul style="list-style-type: none">– Stateful-Inspection/Proxies kombinierbar, transparente Firewall konfigurierbar– Firewall-Regeln nach Gruppen und Zeiten– dynamische Firewall-Regeln nach User-Profilen
Application Proxies:	– Protokolle: HTTP, FTP (HTTP), SMTP, POP3, SIP/RDP, VNC
Virens Scanner:	<ul style="list-style-type: none">– Protokolle: HTTP, FTP (HTTP), SMTP, POP3– Virens scanning von komprimierten Dateien und Anhängen– transparenter POP3-Proxy
VPN-Server:	<ul style="list-style-type: none">– Windows 7-Ready mit IKEv1- und IKEv2-Unterstützung– neue Einrichtungsassistenten– unterstützte Protokolle: L2TP/PPTP, IPSec über X.509-Zertifikate/IKE und Preshared Keys, SSL VPN (openVPN)– SSL VPN (openVPN): Radius-Unterstützung und automatische Generierung von VPN-Client-Konfigurationen mit Download-Funktion im Admin-/User-Webinterface– Gateway-to-Gateway, Gateway-to-Client– Verschlüsselung: 3DES, AES 128/256Bit, Twofish, Hash-Algo., MD5-HMAC/SHA1
HTTP-Proxy:	<ul style="list-style-type: none">– Authentisierung über NTLM; Windows-Benutzeranmeldung-Integration– Anonymisierung von Log-Einträgen– Blocken von Remote Tools wie Teamviewer oder Netviewer und von Messengern– Bandbreiteneinstellung im HTTP Proxy
Web-Content-Filter:	<ul style="list-style-type: none">– Blocking von Webseiten nach Kategorien– Virens scanning von Webseiten– dynamisches Content-Filtering– File-Extension-Filtering/-Blocking
URL-Filter:	– URL-Blocking (Black- und White-Listen)
Spam-Filter:	<ul style="list-style-type: none">– SPAM-Filter für die Protokolle SMTP und POP3 mit 99,9% Quote– RBL-Listen (SMTP), Black-/White-Listen, Grey-Listing (SMTP), Regular Expressions– SMTP Gateway:<ul style="list-style-type: none">– Greeting Pause, Schutz vor „Recipient Flooding“, Rate Control– Greylisting mit Whitelisten von Email Adressen und Domains– Email-Adressen-Validierung direkt über SMTP Protokoll
Intrusion Detection System:	<ul style="list-style-type: none">– Mustererkennung und Warnung bei charakteristischen Angriffen– Schutz vor DoS-/dDoS-Angriffen, Portscans
Authentisierung:	– via lokale Datenbank, Radius, Active Directory/LDAP, NTLM und SPUVA (Securepoint Verification Agent) für alle IP-Protokolle
X509-Zertifikats-Server:	– Erstellung/Verwaltung von X.509-Zertifikaten
Realtime-Updates:	– automatisches, zentralisiertes Update von Antivirus-/IDS-Signaturen/-Pattern

**Der Einstieg:
TERRA VPN-Gateway**



**Für 2 bis 5.000 User:
UTM Gateways und Appliances**



**Software-UTM-System für
virtuelle Maschinen, z. B.:**



Weitere Informationen:

- www.securepoint.de
- vertrieb@securepoint.de
- Securepoint Operation Center-Prospekt
- IT-Sicherheitscheck-Broschüre

Kostenloser Support:

- Kostenloser Support für Fachhandelspartner und Systemhäuser unter:
00 49 (0) 41 31 - 24 01-0

Analyse-/Reporting-Funktionen

Securepoint Operation Center:	<ul style="list-style-type: none"> - zentrales Logging von Tausenden Gateways auf einem SOC Logserver - Logging/Reporting nach Vier-Augen-Prinzip - Statistiken für: Traffic, Interface, Webseiten, Spam-Aufkommen, Einbruchsversuche, Viren-/Maleware-Aufkommen, User-Surfverhalten, Warnungen/Alarmmeldungen - Syslog-Protokoll-Unterstützung - Realtime Logging - anwenderspezifische Benachrichtigung via Email; Senden der Logfiles und Warnungen - individuelle Filterfunktionen zur Logfile-Analyse - Vorratsdatenspeicherung/Archivierung von Logfiles mit integrierter SQL-Datenbank - grafische Auswertung
Monitoring:	<ul style="list-style-type: none"> - der Dienste auf den Gateways

Redundanz-/Hochverfügbarkeitsfunktionen:

Hochverfügbarkeit:	<ul style="list-style-type: none"> - Clustering mehrerer Securepoint Gateways auch im Mischbetrieb mit automatischem Update im Hot-Standby-Betrieb
Clustering von Netzwerkkarten:	<ul style="list-style-type: none"> - Bonding/Trunking von Netzwerkkarten
Load-Balancing/Betrieb mehrerer DSL/Standleitungen:	<ul style="list-style-type: none"> - Multipath-Routing auch im Mischbetrieb zwischen DSL/Standleitungen maximal 15 Leitungen gleichzeitig mit Traffic-Verteilung
Traffic-Begrenzung:	<ul style="list-style-type: none"> - QoS/Traffic Shaping (auch in VPN-Tunneln)
Backup	<ul style="list-style-type: none"> - automatisches Backup mit Datenversand

Routing-Funktionen:

Routing:	<ul style="list-style-type: none"> - Source Routing, Destination Routing, Multipath Routing (15 Leitungen), NAT (Static-/Hide-NAT), virtuelle IP-Adressen PAT (Port Address Translation) - VLAN
----------	---

Zusatz-Funktionen:

User-Webinterface:	<ul style="list-style-type: none"> - für Passwortverwaltung, SPAM-Filter-Bedienung und VPN-Client-Download (SSL openVPN)
Mail-Gateway:	<ul style="list-style-type: none"> - ja; integriert
Patch-Management:	<ul style="list-style-type: none"> - Ja; integriert
DHCP:	<ul style="list-style-type: none"> - ja; integriert
DNS Relay und DynDNS:	<ul style="list-style-type: none"> - ja; integriert

Hardware-Appliances, Virtual-Appliances und Software-Lösung

Appliance-Hardware, -Software:	<ul style="list-style-type: none"> - Hardware-Appliances, UTM-Software-Lösung für Standard-Server und Intel™ Modular Server
Unterstützung von virtuellen Umgebungen:	<ul style="list-style-type: none"> - VMware™ - und anderen virtuellen Umgebungen
Betriebssystem:	<ul style="list-style-type: none"> - Securepoint Security Linux mit gehärtetem Linux-Kernel (Securepoint Distribution)
RAID:	<ul style="list-style-type: none"> - Hardware-RAID-Unterstützung
LAN/WAN:	<ul style="list-style-type: none"> - Ethernet (10/100/1000 Mbit/s) PPPOE, PPTP, Kabel, xDSL: ADSL, SDSL
Anzahl Netzwerkkarten:	<ul style="list-style-type: none"> - Standard-Appliances mit maximal 16 NICs



Securepoint GmbH, Salzstraße 1, 21335 Lüneburg
Tel.: 0 41 31 / 24 01-0, Fax: 0 41 31 / 24 01-50
Email: info@securepoint.de
Internet: www.securepoint.de

Änderungen und Irrtümer vorbehalten.