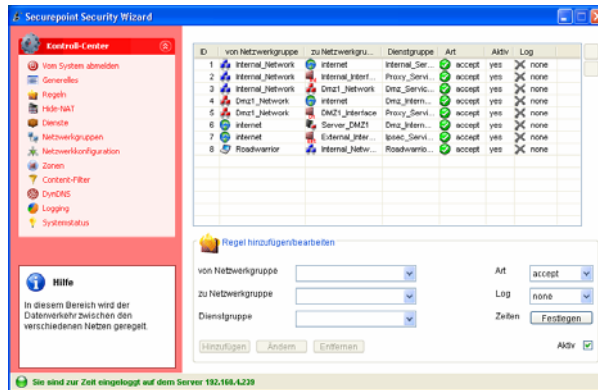
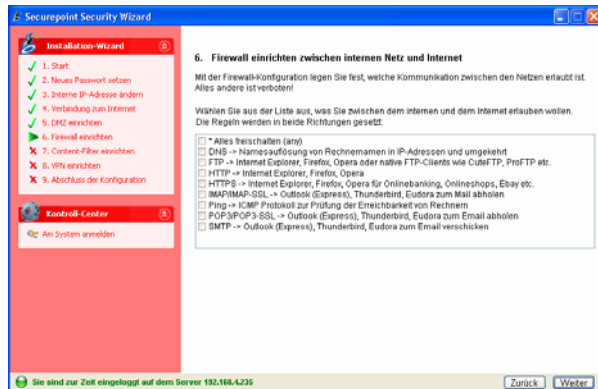
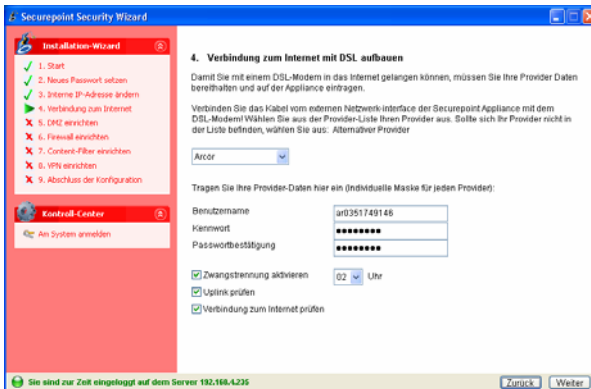


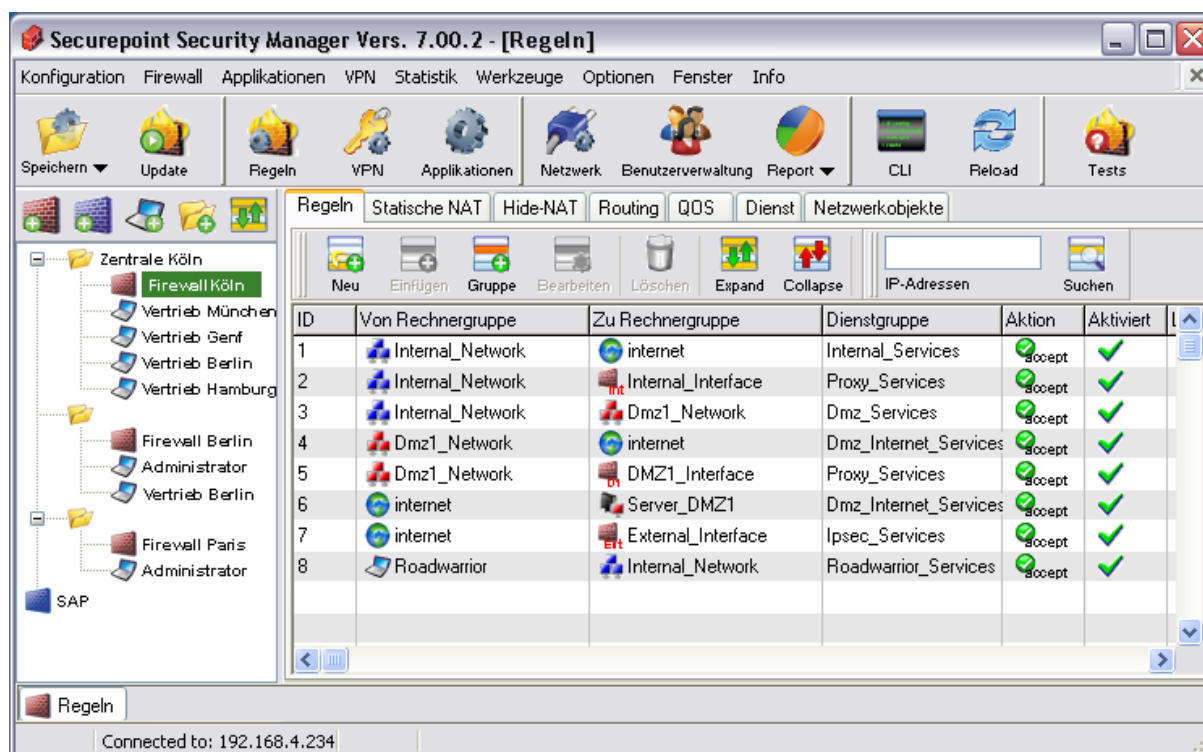


## Securepoint Security Wizard

### Securepoint setzt neue Maßstäbe in der Bedienung!

Securepoint GmbH liefert Ihre Security UTM mit einem zur professionellen Management Oberfläche voll kompatiblen Wizard, der alle UTM Security Appliances der Serie 2007nx konfigurieren kann. Damit wird die UTM Appliance auch bedienbar für User mit Basis-Know-How. Die Fähigkeiten einen DSL-Router zu konfigurieren, sind dabei ausreichend. Bei Konfigurationen bis ins letzte Detail, kann jederzeit auf die große Managementumgebung zurückgegriffen werden. So wächst die Benutzeroberfläche mit den Bedürfnissen des Anwenders mit!



The screenshot shows the 'Regeln' (Rules) configuration window in Securepoint Security Manager. The window title is 'Securepoint Security Manager Vers. 7.00.2 - [Regeln]'. The interface includes a menu bar (Konfiguration, Firewall, Applikationen, VPN, Statistik, Werkzeuge, Optionen, Fenster, Info) and a toolbar with icons for 'Speichern', 'Update', 'Regeln', 'VPN', 'Applikationen', 'Netzwerk', 'Benutzerverwaltung', 'Report', 'CLI', 'Reload', and 'Tests'. Below the toolbar are tabs for 'Regeln', 'Statische NAT', 'Hide-NAT', 'Routing', 'QoS', 'Dienst', and 'Netzwerkobjekte'. A left-hand tree view shows a hierarchy of firewalls: 'Zentrale Köln' (containing 'Firewall Köln', 'Vertrieb München', 'Vertrieb Genf', 'Vertrieb Berlin', 'Vertrieb Hamburg'), 'Firewall Berlin' (containing 'Administrator', 'Vertrieb Berlin'), and 'Firewall Paris' (containing 'Administrator'). The main area displays a table of rules:

ID	Von Rechnergruppe	Zu Rechnergruppe	Dienstgruppe	Aktion	Aktiviert
1	Internal_Network	internet	Internal_Services	accept	✓
2	Internal_Network	Internal_Interface	Proxy_Services	accept	✓
3	Internal_Network	Dmz1_Network	Dmz_Services	accept	✓
4	Dmz1_Network	internet	Dmz_Internet_Services	accept	✓
5	Dmz1_Network	DMZ1_Interface	Proxy_Services	accept	✓
6	internet	Server_DMZ1	Dmz_Internet_Services	accept	✓
7	internet	External_Interface	Ipssec_Services	accept	✓
8	Roadwarrior	Internal_Network	Roadwarrior_Services	accept	✓

At the bottom of the window, it shows 'Connected to: 192.168.4.234'.

## Über Securepoint

### Security .... Keep it simple

Securepoint, gegründet 1997, entwickelt und vermarktet ganzheitliche und innovative IT-Sicherheits-Technologie. Die Securepoint Security Lösung (UTM) mit Firewall-, IDS- und VPN-Funktionalität, automatischem Virenschanning, „echtem“ Content- und Spam Filtering, Hochverfügbarkeit und allen wichtigen Features, wird den Anforderungen des professionellen Marktes und allen Zukunftsmärkten wie VoIP mit Quality of Service (QoS) gerecht.

Die besonders einfache Konfiguration und Pflege der Systeme zeichnet die Lösungen aus. Securepoint Produkte sind als reine Software-Lösungen auf Standard-Rechnersystemen installierbar und werden in Kooperation mit Hardwarelieferanten (IBM, Wortmann) als vollständige Systeme (Appliances) mit vorinstallierter Software in allen Größenordnungen angeboten.

Securepoint Produkte werden über die Distribution an den Fachhandel oder die Systemintegratoren geliefert. Im Rahmen des Partnerprogramms werden für über 1.850 Partner Support und Schulungen geleistet und sichergestellt, dass die Beratungsqualität bis zum Kunden am Einsatzort exzellent ist.

Das Unternehmen Securepoint versorgt und schützt 25.000 Netzwerke weltweit. Zu den Kunden zählen Unternehmen aus dem Mittelstand, aus Industrie, Behörden, Ministerien und Handel, aber auch kleine Unternehmen, Kanzleien und Praxen.

Securepoint leistet auch Security-Audits und erstellt Gutachten für Behörden und Institute. Securepoint ist anerkannter Spezialist für innovative Security Lösungen „Made in Germany“.

Weitere Informationen zu Unternehmen, Produkt, Support und Partnernetzwerk unter <http://www.securepoint.de>